

+34 634 74 91 60
+34 658 86 97 13



info@garantconsultingplus.com

House en Fuengirola

Referencia: R5162449



Dormitorios: 6

Baños: 5

M²: 276

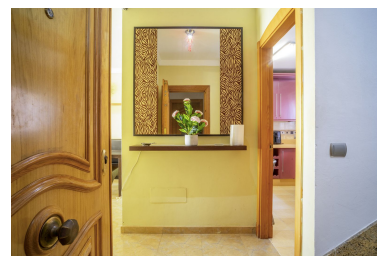
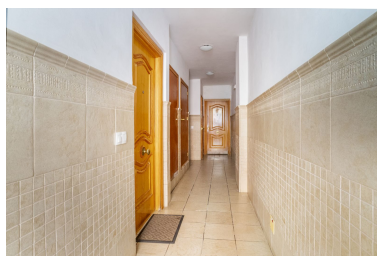
Precio: 855.000 €

Estado: Venta

Tipo de propiedad: House

Plazas: por petición

Día de la impresión : 13th
Abril 2026



Descripción: Se vende edificio completo en una de las zonas más demandadas de Fuengirola – Segunda línea de playa, a tan solo 150 metros del mar. Se trata de una propiedad excepcional tanto para quienes buscan una inversión con alta rentabilidad en alquiler vacacional como para aquellos interesados en aumentar su patrimonio en una zona de gran revalorización gracias a su proximidad al mar y a todos los servicios. El edificio está compuesto por tres apartamentos independientes y un trastero: - Planta baja: 66 m² | 2 dormitorios | 1 baño | salón | cocina | patio de 11 m² | Precio: 260.000€ - Primera planta: 52 m² | 1 dormitorio | 1 baño | salón | balcón de 1,20 m² | actualmente con inquilino | Precio: 190.000€ - Ático dúplex: 135 m² | 3 dormitorios | 2 baños | salón | cocina | lavadero | terraza de 13,20 m² | solárium privado | Precio: 380.000€ - Trastero: aprox. 19 m², adyacente al apartamento de planta baja, con posibilidad de incorporarlo y transformar el piso en un apartamento de tres dormitorios | Precio: 25.000 € - Precio total del edificio completo: 855.000 € La propiedad se asienta sobre un solar de 113,90 m², con medidas de 7,77 m x 14,65 m, ofreciendo un excelente aprovechamiento del terreno en pleno centro de la Costa del Sol. El edificio tiene una superficie construida total de 276,80 m², optimizando cada planta y ofreciendo un gran potencial para aumentar la rentabilidad mediante alquileres turísticos o residenciales. La versatilidad de esta propiedad permite destinarla a alquiler turístico, alquiler residencial de larga temporada o incluso reconfigurar las viviendas para incrementar aún más su valor de mercado. Según la normativa urbanística vigente, en esta parcela se permite la construcción de planta baja más siete alturas, es decir, un total de ocho plantas edificables a tan solo 150 metros del mar, lo que hace el proyecto especialmente atractivo para promotores e inversores que deseen maximizar el potencial de la ubicación. Ubicación inmejorable, en pleno corazón de la Costa del Sol, a pasos del Paseo Marítimo, con todos los servicios cerca, en una zona consolidada y en constante crecimiento. Se trata de un producto muy exclusivo con gran potencial de rentabilidad y revalorización a corto y medio plazo. Para organizar una visita o solicitar más información, no dude en contactarnos.

Destacado: