

+34 634 74 91 60
+34 658 86 97 13



info@garantconsultingplus.com

Apartamento en Elviria

Referencia: R5148742



Dormitorios: 3

Baños: 2

M²: 106

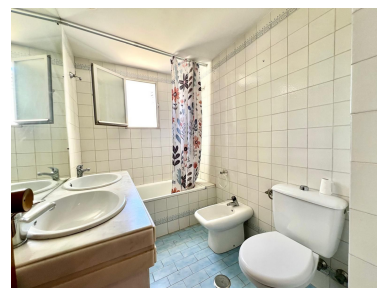
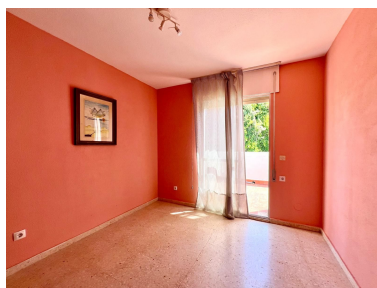
Precio: 425.000 €

Estado: Venta

Tipo de propiedad:
Apartamento

Plazas: por petición

Día de la impresión : 4th
Mayo 2026





Descripción:EL VIRIA. BONITO PISO CON GRAN POTENCIAL SITUADO EN LA ÚLTIMA PLANTA DE LA URBANIZACIÓN CENTRAL DE PARQUE EL VIRIA. EL PISO TIENE 105 m², INCLUIDAS LAS TERRAZAS. LA DISTRIBUCION CONSISTE EN SALON-COMEDOR CON CHIMENEA Y TERRAZA QUE DA ACCESO A OTRA TERRAZA-SOLARIUM, DORMITORIO Y COCINA EQUIPADA CON TERRAZA CUBIERTA. EN LA PLANTA DE ARRIBA EL SEGUNDO DORMITORIO Y EL TERCERO CON ACCESO A TERRAZA ABIERTA. EN EL CONJUNTO LAS ZONAS COMUNES ESTÁN CERRADAS Y CUENTAN CON UN SISTEMA DE CIRCUITO CERRADO DE TELEVISIÓN. ZONA DE PISCINA RECIENTEMENTE RENOVADA CON ZONA VERDE PARA TOMAR EL SOL. TRASTERO DE 7M². NO TIENE ASCENSOR. LA PROPIEDAD ESTÁ CONVENIENTEMENTE UBICADA EN LA ZONA CENTRAL DE EL VIRIA, CON UNA GRAN VARIEDAD DE RESTAURANTES, BARES, TIENDAS, A POCA DISTANCIA A PIE, Y A SOLO UNOS MINUTOS DE LAS FANTÁSTICAS PLAYAS DE ARENA. DIVERSOS COLEGIOS PUBLICOS Y PRIVADOS Y TODO TIPO DE SERVICIOS SIN SALIR A LA AUTOVIA. A 8 MINUTOS EN COCHE DE MARBELLA Y A 22 MINUTOS DEL AEROPUERTO DE MÁLAGA. A SOLO UNOS MINUTOS A PIE DE UNA DE LAS MEJORES PLAYAS DE MARBELLA.

Destacado:

None, Piscina, Jardín privado, Plazas