

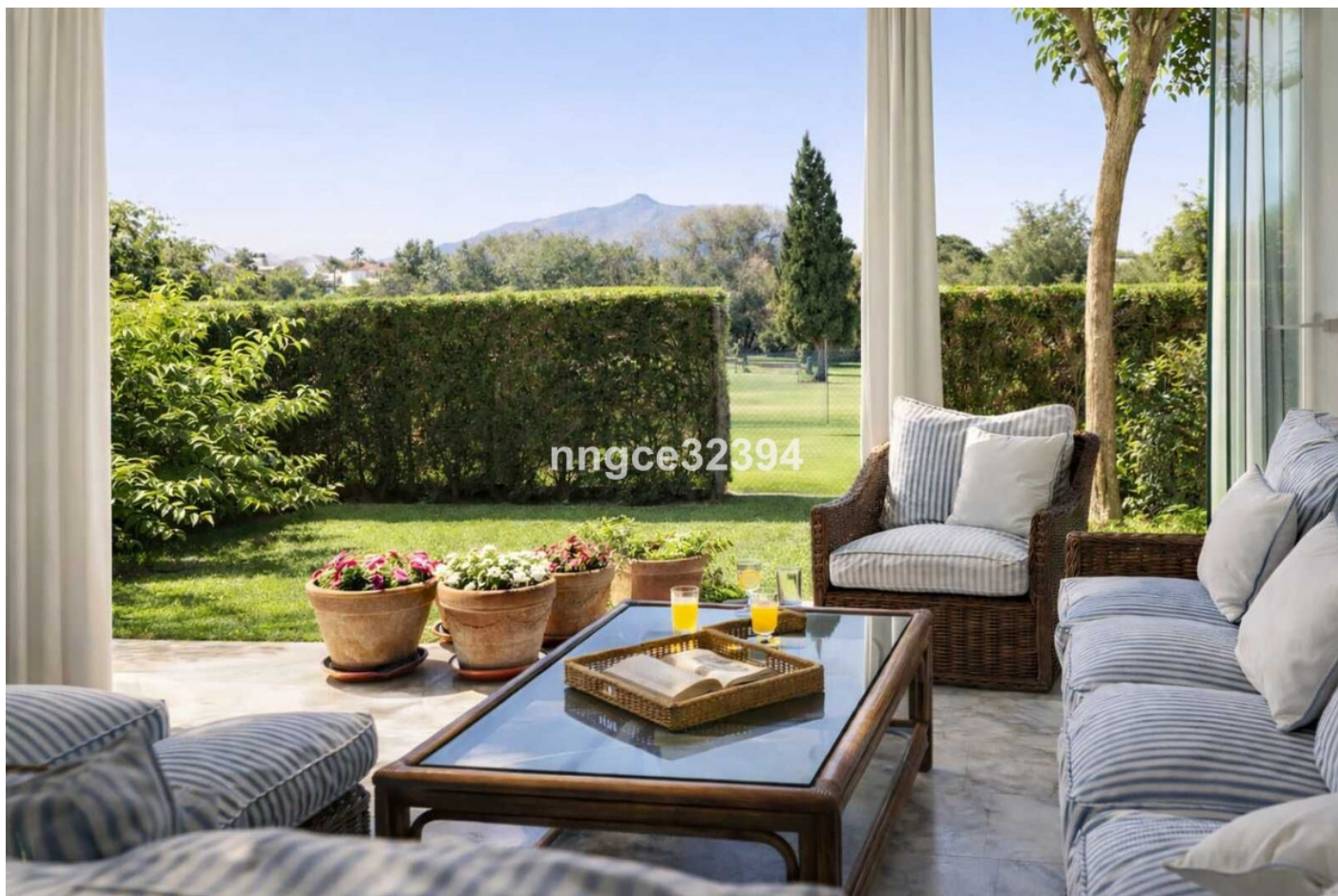
+34 634 74 91 60
+34 658 86 97 13



info@garantconsultingplus.com

Apartamento en San Pedro de Alcántara

Referencia: R5148277



Dormitorios: 5

Baños: 4

M²: 143

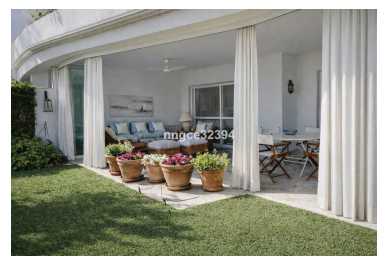
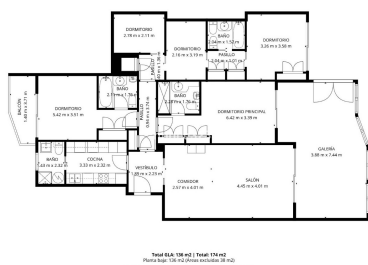
Precio: 779.900 €

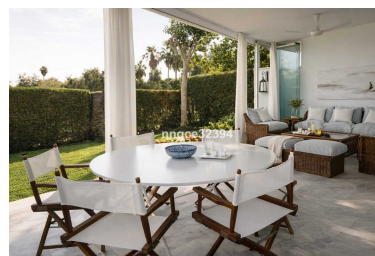
Estado: Venta

Tipo de propiedad:
Apartamento

Plazas: por petición

Día de la impresión : 6th
Mayo 2026





Descripción: Exclusivo Refugio de Lujo en la Playa y el Golf en Guadalmina Baja A solo 5 minutos de Puerto Banús, descubre la máxima expresión de la elegancia mediterránea en este amplio refugio de 5 dormitorios y 4 baños, perfectamente ubicado entre el campo de golf y la playa, en la prestigiosa zona de Guadalmina Baja. Esta residencia en planta baja, lista para entrar a vivir, ofrece el estilo de vida definitivo, combinando sofisticación y confort. Disfruta de un jardín privado cerrado de 55 m² y una elegante terraza de mármol de 40 m², que brindan espacio exterior adicional para relajarse o recibir invitados, con vistas panorámicas en primera línea al campo de golf y la emblemática montaña de La Concha como telón de fondo. En el interior, el apartamento cuenta con espacios luminosos y aireados, un amplio salón y suelos de mármol atemporales en toda la vivienda. El diseño flexible de la planta baja incluye estancias adicionales que pueden adaptarse a tu estilo de vida: ya sea como cuarto de bebé, vestidor de lujo, despacho privado o suites para invitados (como se muestra en las fotos 22-24). Tres de los dormitorios en suite se abren directamente a terrazas privadas, cada uno con su propio baño, ofreciendo una experiencia de vida interior–exterior sin interrupciones. Dos estancias adicionales aportan aún más versatilidad a esta impresionante propiedad. Esta vivienda, impecablemente cuidada, incluye: Plaza de garaje y trastero para mayor comodidad y almacenamiento Seguridad 24/7 con acceso cerrado, vigilante en el lugar, cámaras de seguridad y sistema de alarma para total tranquilidad Dos piscinas comunitarias rodeadas de jardines tropicales para un estilo de vida tipo resort A solo pasos de la playa, combinando vistas al golf, al mar y a la montaña en una ubicación privilegiada Ya sea como residencia habitual, segunda vivienda de fácil mantenimiento, o refugio mediterráneo de tranquilidad, esta propiedad ofrece lujo, seguridad y un estilo de vida sin concesiones.

Destacado:

None, Piscina, Aire acondicionado, Calefacción, Vistas a la montaña, Jardín privado, Ascensor, None, Seguridad 24H, Plazas, Casa de vacaciones, Inversión, Lujo, Reventa