

+34 634 74 91 60
+34 658 86 97 13



info@garantconsultingplus.com

Apartamento en Nueva Andalucía

Referencia: R5142745



Dormitorios: 3

Baños: 2

M²: 106

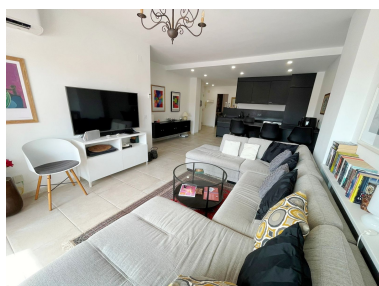
Precio: 575.000 €

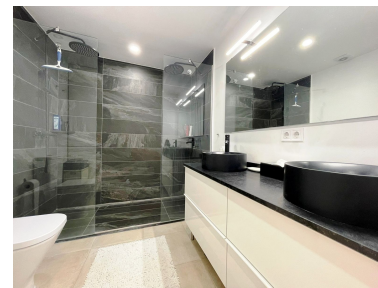
Estado: Venta

Tipo de propiedad:
Apartamento

Plazas: por petición

Día de la impresión : 21st
Junio 2026





Descripción: Encanto andaluz con confort moderno en el corazón de Nueva Andalucía Bienvenido a La Maestranza, un complejo residencial único construido al estilo de un tradicional pueblo andaluz, con bonitas plazas, encantadores paseos y un ambiente comunitario acogedor. Situado justo a la entrada del prestigioso Valle del Golf de Marbella, este apartamento combina una ubicación inmejorable con el encanto andaluz. Imagínese... salir de su casa y en solo 5 minutos a pie llegar a Centro Plaza, donde encontrará cafés, restaurantes, tiendas, supermercados, bancos y todo tipo de servicios a su alcance. Los sábados, junto a la plaza de toros, se celebra el animado mercadillo de Puerto Banús, lleno de color y ambiente local. Y si desea disfrutar del glamour de Puerto Banús, podrá llegar caminando en apenas 12 minutos. Para los amantes del golf, la ubicación es inmejorable: Las Brisas, Aloha, Los Naranjos y La Quinta Golf se encuentran a pocos minutos en coche. Las familias también valorarán la cercanía al prestigioso Aloha College. El Apartamento Al entrar descubrirá un hogar diseñado cuidadosamente para ofrecer estilo y comodidad: • Un recibidor que conduce a 2 dormitorios y un baño de invitados renovado, con una amplia ducha de obra y dos cabezales de ducha para un toque de lujo. • El amplio salón es el corazón de la vivienda, conectado de forma abierta con una nueva cocina contemporánea con gran isla central — perfecta para comidas informales y reuniones. • La antigua cocina independiente se ha transformado de manera creativa en un versátil tercer espacio: dormitorio / oficina con un sofá cama doble para invitados o familia y escritorio empotrado abatible. • El dormitorio principal ofrece paz y privacidad, con su propio baño en suite y armarios empotrados. • Desde el salón se accede a una amplia terraza cubierta, con banco de obra para cojines, ideal para relajarse mientras se disfrutan las vistas a la montaña de La Concha y el sol de la mañana gracias a su orientación sureste. La Comunidad La Maestranza es una urbanización cerrada y segura, con seguridad 24 horas y atractivos durante todo el año: • Un gran piscina principal, una de las más largas de la Costa del Sol, ideal para nadadores. • Una piscina climatizada más pequeña, abierta todo el año. • Plaza de garaje subterránea con acceso remoto incluida para su comodidad. Ya sea como residencia vacacional, hogar familiar o inversión segura, este apartamento lo tiene todo: ubicación, encanto y confort moderno en una de las zonas más exclusivas de Marbella. No pierda la oportunidad de visitarlo — concierte hoy mismo su cita y descubra la magia de La Maestranza. Apartamento Planta Media, Nueva Andalucía, Costa del Sol. 3 Dormitorios, 2 Baños, Construidos 106 m², Terraza 16 m². Posición : Cerca de Golf, Cerca de Puerto, Cerca de Tiendas, Cerca del Mar, Cerca de Ciudad, Cerca de Colegios, Cerca de Marina, Urbanización. Orientación : Este, Sureste. Estado : Excelente, Reformado Recientemente, Renovado Recientemente. Piscina : Comunitaria, Con Calefacción. Climatización : Aire Acondicionado, A/A Caliente, A/A Frio. Vistas : Montaña. Características : Terraza Cubierta, Armarios Empotrados, Cerca de Transporte, Terraza Privada, WiFi, Baño En-Suite, Doble acristalamiento, 24 Horas Recepción, Fibra óptica. Muebles : Sin Amueblar. Cocina : Equipada, Cocina Comedor. Jardín : Comunitario. Seguridad : Recinto Cerrado, Seguridad 24 Horas. Aparcamiento : Subterráneo, Privado. Servicios Públicos : Electricidad, Agua Potable, Teléfono. Categoría : Barato, Golf, Casas de vacaciones, Reventa.

Destacado:

None, Piscina, Aire acondicionado, Calefacción, Vistas a la montaña, None, Jardín privado, Seguridad 24H, Plazas, Casa de vacaciones, Reventa