

+34 634 74 91 60  
+34 658 86 97 13



info@garantconsultingplus.com

Ático en Atalaya

Referencia: R5054803



Dormitorios: 3

Baños: 3

M<sup>2</sup>: 185

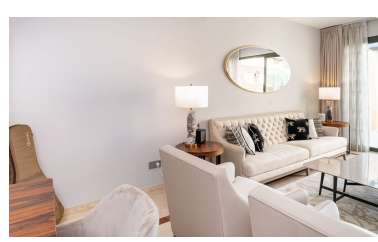
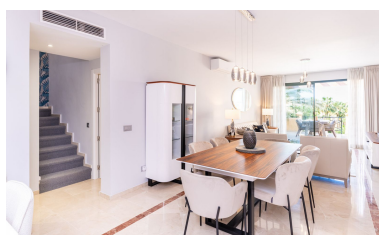
Precio: 995.000 €

Estado: Venta

Tipo de propiedad: Ático

Plazas: por petición

Día de la impresión : 11th  
Abril 2026



Descripción: Exclusivo en la prestigiosa urbanización El Campanario, Bienvenido a su ático de ensueño - una casa impresionante que te dejará sin aliento desde el momento en que entras. Este ático recientemente renovado con orientación sur representa la vida de lujo en su máxima expresión, la mejor de la urbanización. Al entrar, se encuentra con un espacio de estar de planta abierta magníficamente renovado que ha sido diseñado para mostrar la elegancia y el encanto moderno combinados. La elegante cocina fluye hacia un espacioso comedor y sala de estar, todo empapado de luz natural. Abra las puertas de la terraza orientada al sur y disfrute de las vistas a los jardines tropicales y a las piscinas, que harán que su café matutino le parezca de vacaciones y una forma estupenda de tomarse una copa de vino al final del día. Este nivel cuenta con dos dormitorios de invitados de tamaño generoso, con abundante almacenamiento. Un dormitorio cuenta con un cuarto de baño en-suite, mientras que el segundo es servido por un cuarto de baño completo. Ascendiendo al nivel superior aquí es donde sucede la magia. La suite principal es simplemente espectacular, con techos abovedados y bañada en luz natural a través de puertas de patio de doble aspecto. Este refugio privado incluye un vestidor y un lujoso baño principal con bañera independiente y ducha. Hablemos ahora de la joya de la corona: la azotea. No se trata de un espacio al aire libre al uso: es el paraíso del entretenimiento. Encienda la barbacoa en su cocina al aire libre, relájese en el jacuzzi de última generación, o descomprimir en su sauna privada. Se puede acceder a ella desde la suite principal o a través de una entrada independiente. ¿Las vistas panorámicas? Nunca pasan de moda, créanos. Las ventajas siguen llegando con dos plazas de aparcamiento subterráneo y dos trasteros. ¿Y la comunidad en sí? Puras vibraciones de resort, con jardines tropicales, múltiples piscinas (incluyendo piscinas para niños), y el tipo de jardines que hacen que cada día se sienta como una escapada. Salga de su comunidad cerrada y estará justo enfrente de El Campanario Golf and Country Club, con un campo de Par 3, pistas de tenis, un spa de lujo y un fantástico restaurante. Dé un corto paseo para encontrar todo lo que necesita en Atalaya y El Paraíso, o súbase al coche para un rápido viaje a Guadalmina, San Pedro o Marbella. Esto no es sólo un ático - es la actualización de estilo de vida que has estado soñando. Esta es una visita obligada.

---

Destacado:

None, Piscina, Aire acondicionado, Calefacción, Vistas al mar, Vistas a la montaña, Jardín privado, Ascensor, None, Sistema de alarma, Plazas, Lujo, Reventa