

+34 634 74 91 60  
+34 658 86 97 13



info@garantconsultingplus.com

## House en Sotogrande

Referencia: R5011114



Dormitorios: 3

Baños: 4

M<sup>2</sup>: 218

Precio: 895.000 €

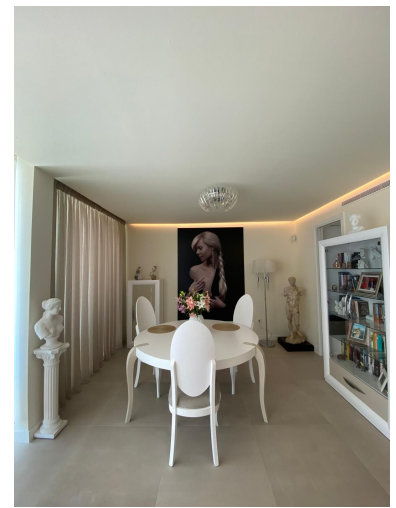
Estado: Venta

Tipo de propiedad: House

Plazas: por petición

Día de la impresión : 18th  
Diciembre 2025






---

**Descripción:** Vivienda Excepcional en Sotogrande Bienvenido a un complejo residencial único, situado en una posición elevada con vistas panorámicas al mar y a exuberantes campos de golf. Diseñado por el renombrado arquitecto español Rafael de La-Hoz, este proyecto combina prestigio, privacidad y una estética moderna.

**Servicios Premium del Complejo:** – Acceso cerrado y sistemas de seguridad individuales en cada vivienda – Jardines privados y comunitarios con paisajismo personalizado – Sendero para correr, gimnasio y pistas de pádel – Piscinas para adultos y niños – Arquitectura en perfecta armonía con el entorno natural □ **Amplio Adosado Moderno** – 3 Dormitorios Superficie construida total: 313 m<sup>2</sup> Superficie interior: 218 m<sup>2</sup> Terrazas: 95 m<sup>2</sup> Esta elegante vivienda de tres plantas ofrece la distribución más amplia del complejo. Con interiores refinados y mobiliario de buen gusto, proporciona un equilibrio perfecto entre comodidad y estilo para la vida familiar.

**Planta Alta** – Terraza Privada en la Azotea Un espacio exterior excepcional, diseñado para el relax y el entretenimiento: • Jacuzzi en la azotea • Cómodos muebles de exterior • Amplia zona para tomar el sol o instalar una cocina de verano/barbacoa • Impresionantes vistas panorámicas del paisaje circundante

**Planta Principal** – Salón, Cocina y Salida al Jardín El corazón del hogar — amplio y luminoso: • Espacioso salón-comedor con acceso directo a la terraza y al jardín • Cocina de concepto abierto totalmente equipada, con despensa • Aseo de cortesía • Garaje privado para dos coches con acceso directo a la vivienda • Salida a un jardín privado, ideal para comidas al aire libre o zona de juegos

**Planta Inferior** – Zona de Dormitorios y Jardín Un espacio íntimo y tranquilo para el descanso: • Amplio dormitorio principal con vestidor y baño en suite • Dos dormitorios adicionales, ambos con salida directa al jardín • Segundo baño completo • Pasillo con armarios empotrados y espacio de almacenamiento

---

**Destacado:**

Piscina, Vistas al mar, Jardín privado, Seguridad 24H, Plazas