

+34 634 74 91 60
+34 658 86 97 13



info@garantconsultingplus.com

Apartamento en Puerto Banús

Referencia: R4719136



Dormitorios: 2

Baños: 2

M²: 113

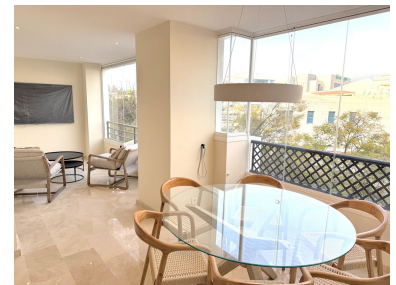
Precio: 649.000 €

Estado: Venta

Tipo de propiedad:
Apartamento

Plazas: por petición

Día de la impresión : 17th
Junio 2026





Descripción: Ofrecemos un apartamento único por las audaces reformas hechas a fines de 2024, que lograron un diseño y una funcionalidad única. Permite un uso pleno, tanto en verano como invierno, a sus 113 metros cuadrados. El apartamento está situado dentro de un prestigioso complejo que ofrece seguridad las 24 horas, proporcionando a los residentes tranquilidad y un entorno de vida seguro. El complejo está rodeado de exuberantes jardines tropicales, creando un oasis de serenidad en medio del vibrante entorno de Puerto Banús. Los residentes tienen acceso a múltiples piscinas, perfectas para la relajación y el ocio. Para los entusiastas del deporte, la presencia de una pista de pádel ofrece la oportunidad de practicar este popular pasatiempo local. Además, la comodidad del aparcamiento subterráneo garantiza un almacenamiento fácil y seguro de los vehículos. La puerta principal del complejo está a no más de 70 metros del yates en el puerto. Puerto Banús es famoso por su exclusivo estilo de vida, con un puerto deportivo lleno de yates de lujo, boutiques de alta gama como Tom Ford, Gucci y Louis Vuitton, y una gran variedad de opciones gastronómicas. La ubicación privilegiada del apartamento permite a los residentes sumergirse en esta vibrante atmósfera mientras disfrutan de la tranquilidad que proporcionan las instalaciones del complejo. El Corte Inglés está en la puerta, junto con el centro comercial Marina Banús y una amplia selección de restaurantes y bares. Hugo Boss está integrado dentro del edificio y también hay un supermercado práctico también. Está en el segundo piso, en el corazón de Puerto Banús, Marbella, en un complejo a 70 metros de los yates del puerto, este lujoso apartamento de dos dormitorios personifica la elegancia moderna y el confort. Se accede a través del cómodo aparcamiento desde el ascensor, o a través de la recepción de lujo con conserje las 24 horas. La nueva distribución integró por completo el hall, el salón y la terraza original, quitando las paredes y aberturas que los separaban, de acuerdo a las consignas de amplitud y minimalismo de la nueva arquitectura contemporánea. Para lograrlo, se unificó el piso de mármol de la totalidad del apartamento, al igual que la terminación de las paredes, de un modo que permite que los 113 metros del apartamento se puedan usar todo el año, ya que cuenta con aire acondicionado frío calor y piso eléctrico radiante en la parte de la terraza. El sector del salón, las zonas de televisión y la zona de comedor es un conjunto de unos 60 metros, muy luminoso y aireado. El frente de vidrio al exterior, de 8 metros de largo, con vista a las montañas, permite ser abierto por completo en los meses de verano, para disfrutar del fresco. A su vez hay cortinas de cristal plegable que permiten, en el verano, mantener con aire acondicionado parte del salón. La zona de comedor está próxima al ventanal al exterior, y posible tener una una mesa redonda para 6 personas. Hay dos zonas para ver televisión, el salon y otra al lado de uno de los ventanales al exterior. Conexión de Internet de 5G. La cocina está recién instalada y es alemana y cuenta con los electrodomésticos más actualizados de Bosch. Está diseñada profesionalmente para utilizar cada espacio al máximo. Hay una sala de lavandería a un extremo con la caldera de gas, almacenamiento e instalaciones de lavado. Usted tiene una suite principal que se abre a la terraza con un cuarto de baño y una habitación de invitados que tiene justo al lado de un moderno paseo recién instalado en la sala de ducha. Esta suite tiene su baño principal que conserva su diseño en mármol, con bañera. Dispone de una caja de seguridad de última tecnología hotelera, con capacidad para guardar Notebooks. Para asegurar el silencio en la noche, tiene una doble ventana corrediza y de vidrio doble. Se entrega con una persiana eléctrica El segundo dormitorio utiliza un baño con una ducha de piso plano, que ha sido completamente renovado. En resumen, este apartamento de re-estreno con dos dormitorios en Puerto Banús ofrece una armoniosa mezcla de lujo, confort y comodidad. Con sus interiores modernos, comodidades completas, y una ubicación privilegiada, se erige como una residencia ideal para aquellos que buscan experimentar lo mejor del estilo de vida de Marbella. Gracias a su ubicación, sería una excelente vivienda, casa de vacaciones o inversión para alquiler.

Destacado:

None, Piscina, Aire acondicionado, Calefacción, Vistas a la montaña, Ascensor, None, Jardín privado, Seguridad 24H, Plazas, Casa de vacaciones, Reventa