

+34 634 74 91 60
+34 658 86 97 13



info@garantconsultingplus.com

Apartamento en Benalmadena Costa

Referencia: R3500152



Dormitorios: 3

Baños: 2

M²: 180

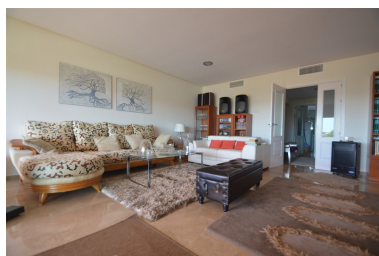
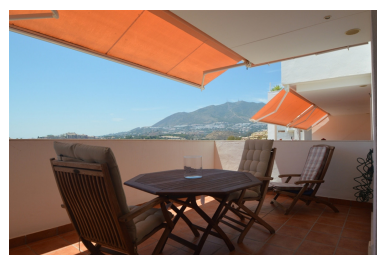
Precio: 480.000 €

Estado: Venta

Tipo de propiedad:
Apartamento

Plazas: por petición

Día de la impresión : 12th
Septiembre 2025



Descripción: Se vende amplio piso en Benalmádena costa en Torrequebrada. Urbanización Golf Resort. Amplio piso con tres dormitorios con armarios empotrados y dos baños. Dormitorio principal de 44 metros con baño incorporado en el dormitorio. Dos terrazas una de unos 7 metros y otra de 24. Cocina independiente y amueblada. Amplio salón de 50 metros. Orientación este-oeste. Muy luminoso y soleado. Vistas al campo de golf y al mar. Garaje y trastero. Características: mármol en baños y suelo, jacuzzi y ducha amplia en dormitorio principal, paredes lisas, puertas lacadas en blanco, luces led en baños y pasillo, aire acondicionado centralizado, grandes ventanales, persianas de aluminio, armarios forrados. Distancia a la playa 1 kilómetro, a 1,5 kilómetros del hospital Xanit y del campo de golf de Torrequebrada. Urbanización con zonas verdes, 6 piscinas y parque infantil. Recepción con seguridad las 24 horas. Apartamento Planta Media, Benalmadena Costa, Costa del Sol. 3 Dormitorios, 2 Baños, Construidos 180 m², Terraza 24 m². Posición: Cerca de Golf, Cerca del Mar, Cerca de Colegios, Urbanización. Orientación: Este, Suroeste, Oeste. Estado: Excelente. Piscina: Comunitaria. Climatización: Aire Acondicionado. Vistas: Mar, Montaña, Golf, Campo, Panorámicas, Piscina. Características: Ascensor, Armarios Empotrados, Cerca de Transporte, Terraza Privada, ADSL / WIFI, Trastero, Acceso de Inválidos, 24 Horas Recepción, Fibra óptica. Muebles: Sin Amueblar. Cocina: Equipada. Jardín: Comunitario. Seguridad: Seguridad 24 Horas. Aparcamiento: Subterráneo. Servicios Públicos: Electricidad, Agua Potable, Teléfono. Categoría: Golf.

Destacado:

None, Piscina, Aire acondicionado, Vistas al mar, Vistas a la montaña, Ascensor, None, Jardín privado, Seguridad 24H, Plazas